

COMUNE DI PATERNO'

Prov. di Catania

PIANO DEGLI IMPIANTI PUBBLICITARI REVISIONE GENERALE

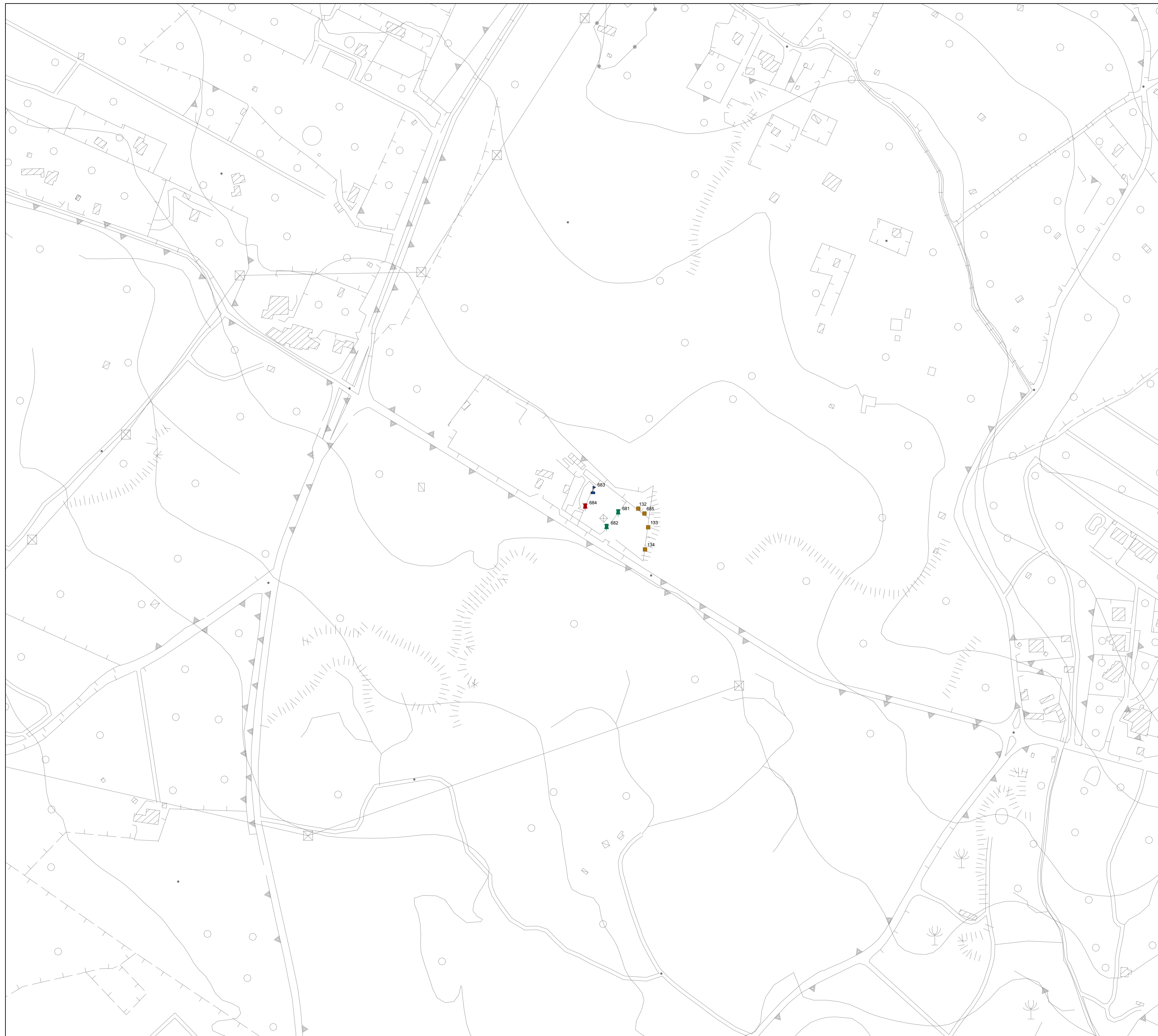
TAV. 2.12 - LOCALIZZAZIONE IMPIANTI DI PROGETTO
Contrada Currone

1:2.000

Capi Unità Operative:
Dott.ssa Maria Letizia Messina - Programmazione, Bilancio e Tributi
Ing. Bruno Maccarrone - Urbanistica e Territorio
Arch. Francesco Ali - Idrogeologia ed Ambiente
Dott. Antonino La Spina - Polizia Municipale
Geom. Antonino Di Bella - Ufficio Speciale del Traffico

Gruppo di lavoro:
Dott.ssa Antonina Zammataro
Sig.ra Carmela Pergolizzi
Arch. Giuseppe Bonanno
Geom. Carmelo La Russa
Geom. Antonino Giamboi
P.I. Giuseppe Scavo
Ten. Michele Ursino
Isp. Capo Giuseppe Consalvo
Isp. Francesco Rapisarda

IL COORDINATORE
Ing. BRUNO MACCARRONE



Legenda

Impianti di Progetto	
Classe/Categoria, Tipologia	
A1, Bifacciale	C1, Bifacciale
A1, Monofacciale	C1, Monofacciale
A2, Bifacciale	C2, Bifacciale
A2, Monofacciale	C2, Monofacciale
B1, Bifacciale	C3, Bifacciale
B1, Monofacciale	C3, Monofacciale
B2, Bifacciale	D2, Bifacciale
B2, Monofacciale	D2, Monofacciale
B3, Bifacciale	D3, Bifacciale
B3, Monofacciale	D3, Monofacciale

Categoria:
- "1" Affissioni di natura istituzionale, sociale o comunque priva di rilevanza economica - effettuata da servizio comunale;
- "2" Affissioni di natura Commerciale, effettuata dal servizio Comunale;
- "3" Affissioni di natura Commerciale effettuata direttamente dai soggetti privati.

Classe:
- "A" dimensioni Standard 70x100 - 100x70
- "B" dimensioni Standard 100x140 - 140x100
- "C" dimensioni Standard 140x200 - 200x140
- "D" dimensioni Poster 600x300